

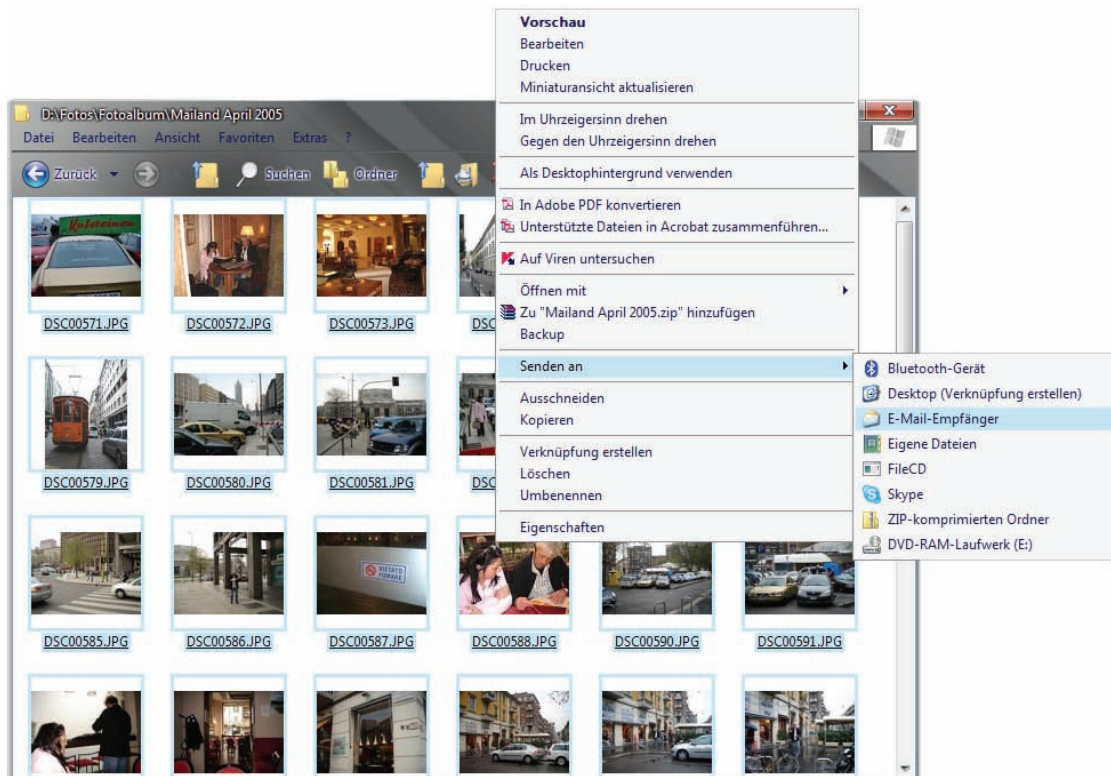
Der korrekte Versand von Fotos für Ihren Internetauftritt

Moderne Digitalkameras verfügen über mehrere Megapixel Bildauflösung. So kann es leicht sein, dass bereits ein Bild mehr als 2 MB Datengröße hat. Der Versand per E-Mail ist also bei mehreren Fotos sehr mühsam oder vielleicht sogar nicht möglich.

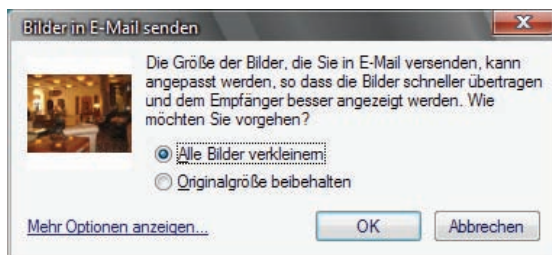
Für die Veröffentlichung im Internet sind so hohe Auflösungen gar nicht nötig.

Bitte befolgen Sie diese Anleitung, um Ihre Fotos für den E-Mail-Versand automatisch zu verkleinern, ohne die Originaldateien zu verändern:

1. Wählen Sie die gewünschten Fotos aus. Tipp: „STRG + A“ wählt alle Fotos im aktiven Ordner aus. Klicken Sie mit der rechten Maustaste auf ein Bild und wählen Sie „SENDEN AN“ – „E-MAIL-EMPFÄNGER“.

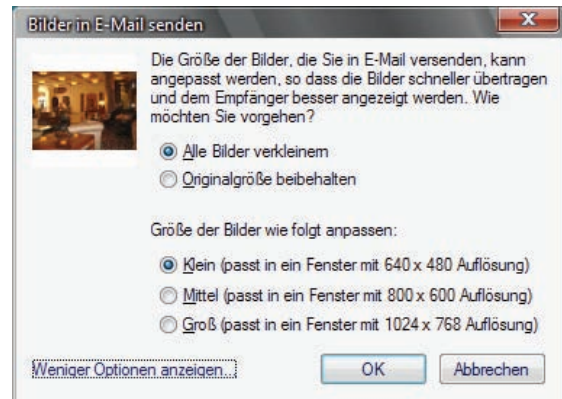


2. Es erscheint folgende Abfrage, bei der Sie auswählen können, ob Sie die Bilder verkleinern, oder in der Originalgröße versenden wollen. Klicken Sie auf „Mehr Optionen anzeigen“.

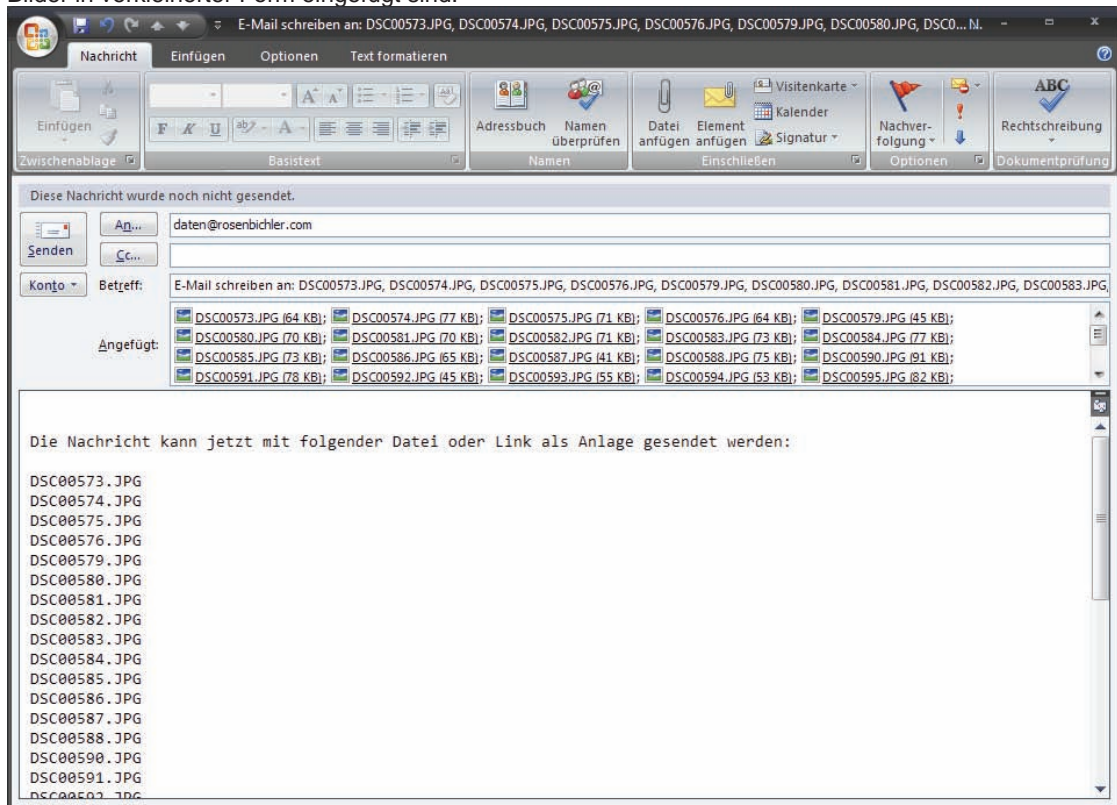


Rosenbichler.com
Karl Charles Rosenbichler

3. Hier wählen Sie die Anpassung von „Klein (640x480)“ aus. Eine höhere Auflösung ist nur selten nötig. Falls wir zur Wartung Ihrer Website eine höhere Auflösung benötigen, teilen wir Ihnen das natürlich mit. Klicken Sie auf „OK“



4. Nun öffnet sich bereits das E-Mail-Fenster von Outlook oder Outlook-Express in dem alle ausgewählten Bilder in verkleinerter Form eingefügt sind.



Jetzt können Sie die Fotos an uns senden.

Bitte vergessen Sie nicht, dass wir fast immer auch eine kurze Beschreibung der Fotos oder des Albums benötigen (was, wann, wo und warum.) Schreiben Sie diese einfach in das E-Mail.

Sie werden sehen, dass der Versand relativ schnell geschieht und auch die versendete Datenmenge wesentlich geringer ist, als beim Versand der Bilder in Originalgröße.

Bitte beachten Sie, dass diese Vorgangsweise nur bei Fotos sinnvoll ist, die im Internet veröffentlicht werden sollen. Wenn Sie uns Fotos für den professionellen Druck senden, sollten diese immer in der höchstmöglichen Auflösung an uns übermittelt werden.

© 2006 rosenbichler.com

Rosenbichler.com
Karl Charles Rosenbichler